



УТВЕРЖДАЮ:

Заведующая д/с «Якорёк»

Чувашова И.А.

Чувашова И.А. мая 2012г

Паспорт

АНТИТЕРРОРИСТИЧЕСКОЙ ЗАЩИЩЕННОСТИ

Муниципального казённого дошкольного образовательного учреждения детский сад №12 «Якорёк».

СОГЛАСОВАНО:

Председатель антитеррористической комиссии МО «Жигаловский район»

А.Л.Молчанов А.Л.Молчанов

А.Л.Молчанов мая 2012г

СОГЛАСОВАНО:

Начальник ОП (место дислокации пгт Жигалово) МО МВД России «Качугский»

В.А.Яковлев В.А.Яковлев

В.А.Яковлев мая 2012г

СОГЛАСОВАНО:

Начальник ФГКУ «2отряд ФПС по Иркутской области» ПЧ-48

А.Ф.Дроздов А.Ф.Дроздов

А.Ф.Дроздов мая 2012г

1. ОБЩИЕ СВЕДЕНИЯ ОБ ОБЪЕКТЕ

1.1. Общие сведения об организации, эксплуатирующей объект

Полное наименование:	Муниципальное казённое дошкольное образовательное учреждение детский сад №12 «Якорёк»
Сокращенное наименование:	Детский сад №12 «Якорёк»
Отрасль деятельности:	Образовательные услуги
Почтовый адрес:	666402 пгт Жигалово, переулок Рабочий, 1
Телефон, факс:	83955131434
Электронная почта:	Chuvahova_irina@mail.ru

1.2. Адреса и телефоны руководителей и ответственных лиц

Должность	Ф.И.О.	Адрес	Телефоны		
			рабочий		мобильный
Руководитель организации	Чувашова Ирина Александровна	Жигалово	3-14-34		89641266724
Заместитель по безопасности	Панюшина Вероника Анатольевна	Жигалово ул. Чупановская 87 - А	3-14-34	домашний	89041176785
Участковый уполномоченный полиции	Педай Роман Олегович	Жигалово ул.Щорса 3-1	3-12-96	нет	89500689278
Инспектор полиции по делам несовершеннолетних (для образовательных учреждений)	Максимова Анна Николаевна	Жигалово ул. Правика 2-2	3-13-02	3-15-75	89041518780
Ответственный за пожарную безопасность	Панюшина Вероника Анатольевна	Жигалово ул. Чупановская 87 - А	3-14-34	3-25-79	89041176785

1.3. Вышестоящая организация

Полное наименование:	Управление образования администрации муниципального образования «Жигаловский район»
Сокращенное наименование:	Управление образования
Почтовый адрес:	Жигалово, ул.Советская, 25
Телефон, факс:	314-05, факс 3-16-07
Электронная почта:	jjquo@mail.ru

1.4. Адреса и телефоны федеральных органов исполнительной власти на территории обслуживания которых находится объект

Орган исполнительной власти	Адрес	Телефоны дежурной части
Территориальный орган министерства внутренних дел	п.Жигалово, ул.Советская, 40	3-13-02
Подразделение МЧС	П.Жигалово, ул.Партизанская, 89	3-13-22,3-11-91

1.5. Характеристика и описание зданий и территорий объекта.

Общая площадь, м ²	1213 м ²
Периметр, м	1213 м ²
Здания и сооружения, строительные конструкции и коммуникации	
Название	Характеристика
Типовой проект детского сада	Двухэтажное здание, построенное в 1991 году. Фундамент бетонный, стены шлакоблочные, отделка цементная
Кладовая	Деревянное здание, доска.

1.6. Сведения о персонале и режиме работы объекта

Режим работы	С 7.30-до 18.00
Общая численность персонала объекта	42
Наибольшее количество человек, которое может находиться на объекте в дневное время	120
Наибольшее количество человек, которое может находиться на объекте в ночное время	2

1.7. Сведения об арендующих организациях - нет

1.8. Размещение объекта по отношению к транспортным коммуникациям

Вид транспорта	Название	Сторона расположения и расстояние, м.
Автомобильный	Дорога «Иркутск-Жигалово-Киренск»	Юго-запад 2 000 м.
Авиационный	Аэродром вертолётная площадка	Запад 2 500 м.
Водный	Река Лена	Восток 1 000 м.

1.9. Размещение объекта по отношению к потенциально опасным объектам

Наименование объекта	Характер опасности	Сторона расположения и расстояние, м.
ВЛРВПиС	Потенциально опасный	Юго-восток 400 м
АЗС «Иркутскнефтепродукт»	Пожаровзрывоопасный	Юго-запад 3900 м
АЗС «Крайснефть»	Пожаровзрывоопасный	Юго-запад 3000 м
АЗС ЧП Яровой В.А.	Пожаровзрывоопасный	Юго-запад 2500 м
Газовая котельная МКОУ СОШ №1 п.Жигалово	Пожаровзрывоопасный	Запад 1500 м
Газовая котельная МКДОУ №12 «Якорек»	Пожаровзрывоопасный	Восток 100 м
Газовая котельная МКДОУ № 4 «Геолог»	Пожаровзрывоопасный	Юг 5300 м

2. ОРГАНИЗАЦИЯ ОХРАНЫ И ЗАЩИТЫ ОБЪЕКТА

2.1. Информация о подразделении охраны

Охрана сторожевая

2.2. Штат подразделения охраны

№	Должность	Возраст сотрудника
1.	Конторских Мария Дмитриевна	60
2.	Шипицын Василий Васильевич	60
3	Подварков Андрей Олегович	25
Итого: 3		

2.3. План (схема), порядок охраны объекта, организация пропускного и внутриобъектового режима

Охрана объекта обеспечивается в дневное время с 7.30 до 18.00-воспитателями групп (12 человек),ночное время сторожем с 18.00-7.30

2.4. Посты охраны и контрольно-пропускные пункты (КПП) – нет

2.5. Дислокация действующих постов охраны и контрольно-пропускных пунктов (КПП) согласно Табеля постам- нет

2.6. Обеспеченность охраны оружием, боеприпасами, специальными средствами

Сторожевая охрана оружием, боеприпасами и спецсредствами не обеспечена

2.7. Обеспечение сохранности оружия, боеприпасов и спецсредств

Комнат для хранения оружия, боеприпасов и спецсредств в здании ОУ нет

3. ИНЖЕНЕРНО-ТЕХНИЧЕСКИЕ СРЕДСТВА ОХРАНЫ

3.1. Ограждение периметра объекта

Ограждение деревянное, общей протяжённостью по периметру 1230 метров

3.2. Характеристика ограждения

Участок ясельной группы – 76 пог. м. ограждение деревянное, штакетник высота 60 см
Участок 1-ой младшей группы – 74 пог. м. ограждение деревянное, штакетник высота 60 см
Участок 2-ой младшей группы – 73 пог. м. ограждение деревянное,
Участок средней группы – 80 пог. м. ограждение деревянное, штакетник высота 60 см
Участок старшей группы – 70 пог. м. ограждение деревянное, штакетник высота 60 см
Участок подготовительной группы – 68 пог. м. ограждение деревянное, штакетник высота 60 см
Экологическая тропа – 152 пог. м. ограждение деревянное
Приусадебный участок - 114 пог. м. ограждение деревянное, штакетник высота 80 см.

3.3. Охранное освещение охраняемой территории и периметрального ограждения

На территории образовательного учреждения освещение обеспечивается лампами накаливания над эвакуационными выходами, в количестве 6 штук.

3.4. Периметральная сигнализация

На территории образовательного учреждения периметральная сигнализация отсутствует

3.5. Охранно-пожарная сигнализация

АПС расположена на всех зданиях и сооружениях образовательного учреждения без вывода на Центральный пункт ОВД. Тип АПС Гранит-24:828-27

3.6. Средства радиосвязи

Средствами радиосвязи не обеспечено

3.7. Средства телефонной проводной связи

Оборудовано стационарной проводной связью кабинет заведующей 3-14-34

3.8. Средства видеонаблюдения

Средствами видеонаблюдения не оборудовано

3.9. Эксплуатационно-техническое обслуживание инженерно-технических средств охраны и противопожарной защиты

АПС и электросети обслуживает ЧП Мартынов С.А., ст.89500611131

4. ДОПОЛНИТЕЛЬНЫЕ СВЕДЕНИЯ

В случае ЧС участники образовательного процесса эвакуируются в ППВР – Жигаловская школа №1 им. Г.Г.Малкова по адресу пгт Жигалово ул.Советская,48.

1. План прилегающей территории (приложение 1).
2. План (карта) населенного пункта и района расположения объекта (приложение 2).
3. Ситуационный план объекта с обозначением его критических элементов и содержащий все внесенные изменения его строительной части (приложение 3):
 - **схемы коммуникаций:**
 - а. Теплотрассы –централизованное отопление;
 - б. Канализация - выгребная яма;
 - в. кабельная канализация городской связи-централизованная;
 - г. трассы силовой электросети-централизованная.
 - **поэтажные планы** (технические паспорта) отдельных зданий и сооружений (их частей) с описанием:
 - а. фасад-шлакоблочный;
 - б. кровля-односкатная;
 - в. двери-деревянные;
 - г. окна-стандартные в деревянном исполнении;
 - д. наружные стены-шлакоблочные;
 - е. перегородки-шлакоблочные;
 - ж. стены лестничных клеток-деревянные;
 - з. межэтажные перекрытия-бетонные;
 - и. чердачные перекрытия-деревянные;
 - к. чердачные люки и выходы на крышу-в количестве 1 шт.;
 - л. расположенные рядом здания (сооружения)-кладовая;
 - м. технические этажи-хранилище 3*4
4. Фотографии, видеоматериалы объекта и окружающей территории (приложение 4).

Панорамная съемка МКДОУ
детский сад №12 «Якорёк».

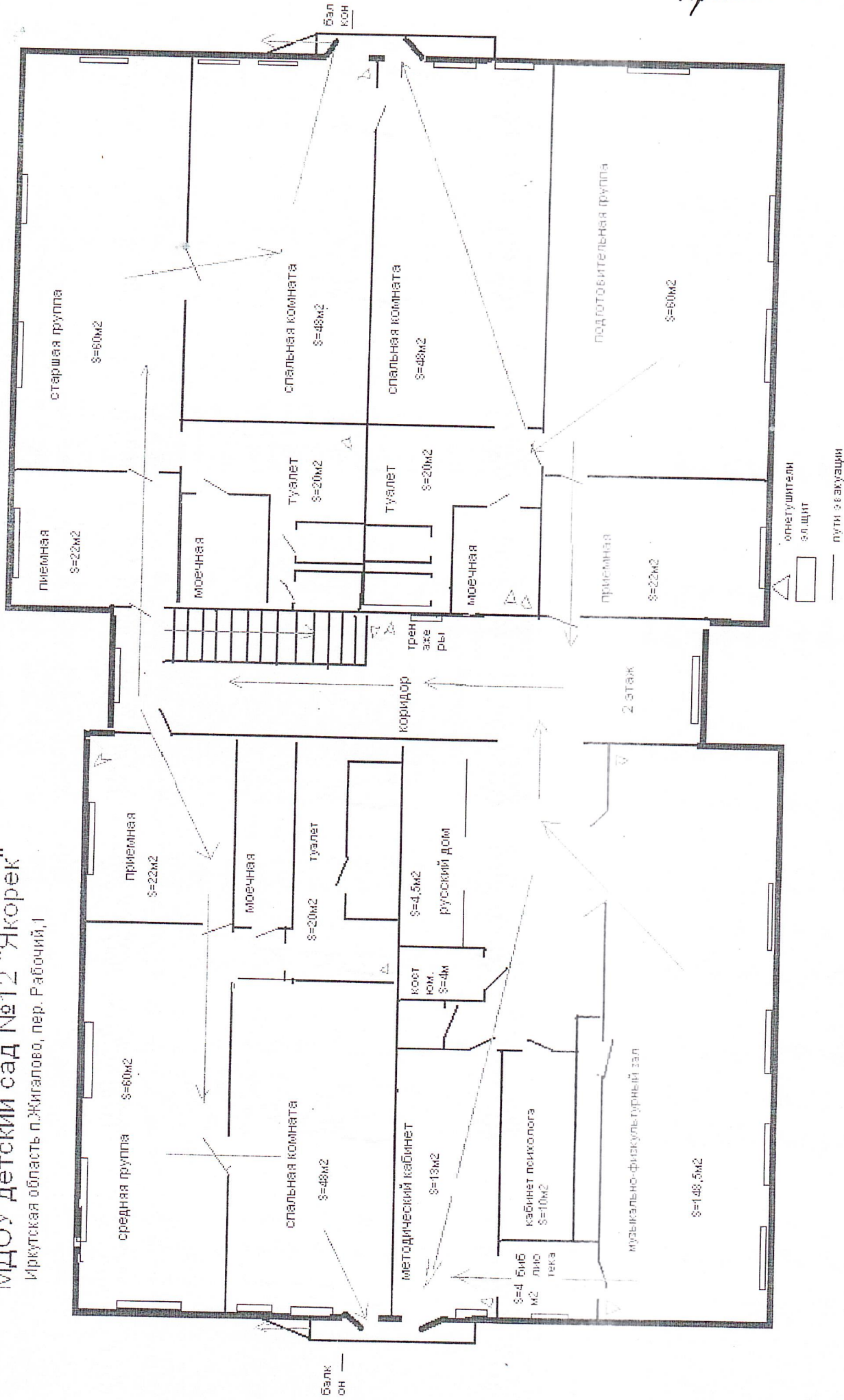








МДОУ детский сад №12 "Якорек"
Иркутская область п.Жигалово, пер. Рабочий, 1

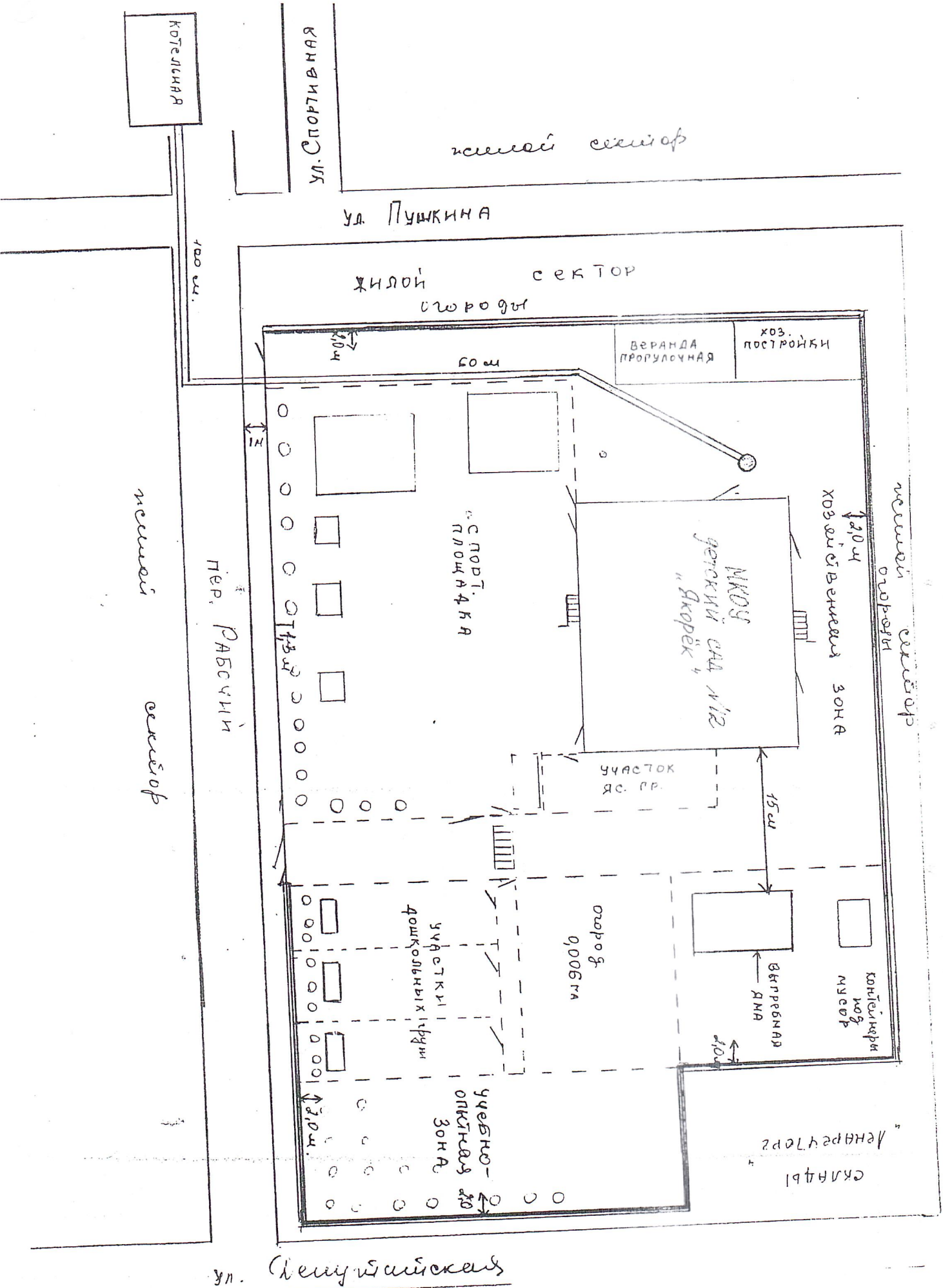


ПЛАН-КАРТА НАСЕЛЕННОГО ПУНКТА И РАЙОНА РАСПОЛОЖЕНИЯ МКДОУ "Якорек"

Приложение 2



№1 МКДОУ детский сад "Якорек"



Приложение 7. План прилагающей территории.

И.Н. Лексис